


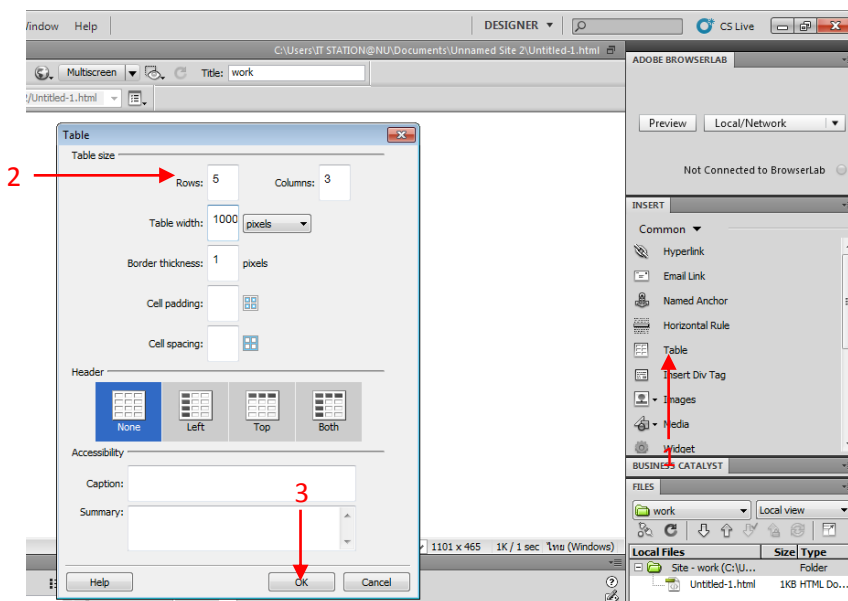
## การสร้างงาน

การแทรกตารางตามโครงสร้างเว็บที่ออกแบบไว้  
ดังรูป

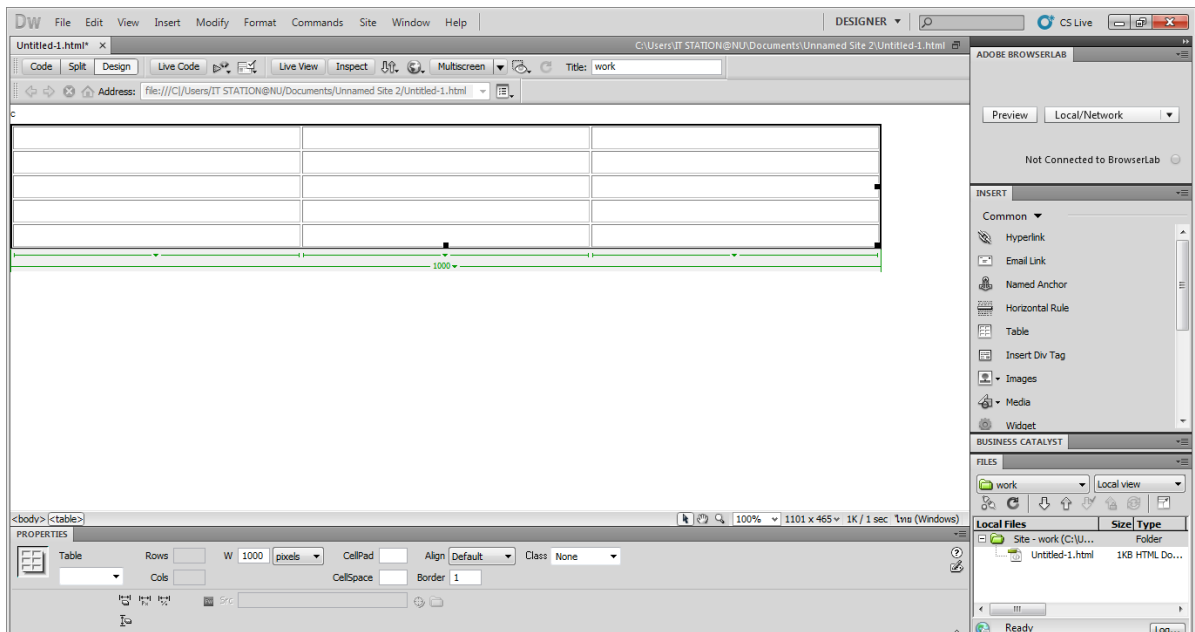


1. คลิก เลือก Table  ที่แถบเมนู
2. ป้อนข้อมูล ดังนี้
 

Rows	=	5
Columns	=	3
Table width	=	1000
Border thickness	=	1
3. แล้วคลิกปุ่ม OK



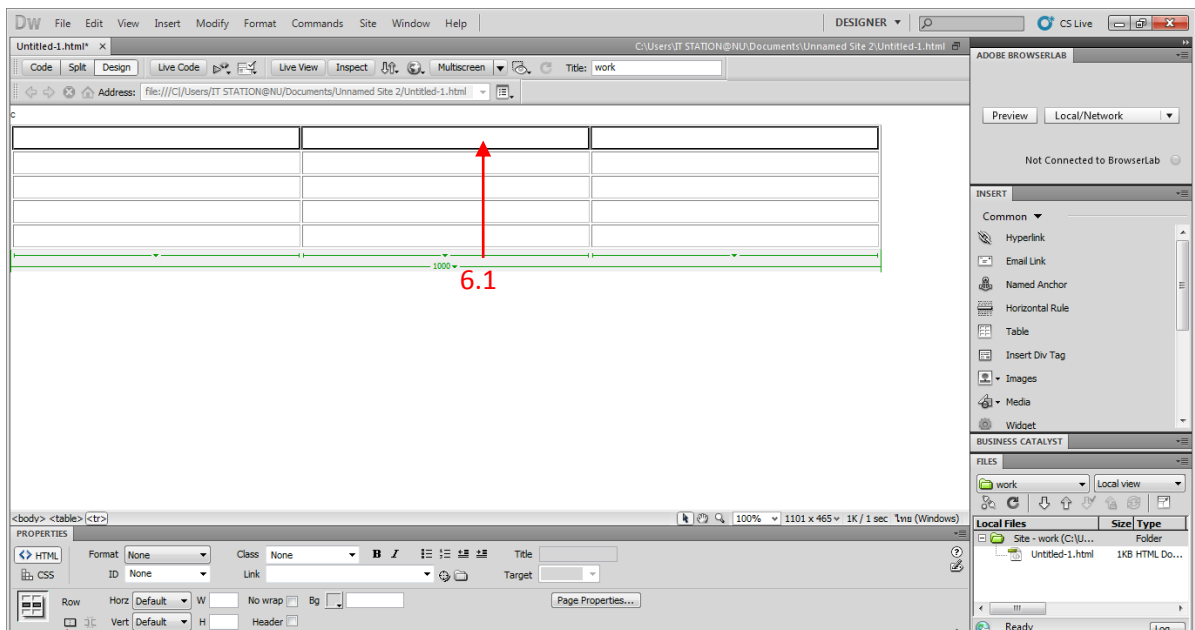
## 5. จะปรากฏตารางในพื้นที่ทำงาน ดังนี้



## 6. ผสานเซลล์ในแถวแรกเพื่อใส่ Banner

6.1 คลิกเมาส์ซ้ายค้างแล้วลากคลุมคอลัมน์แรกแล้วเลื่อนไปทางขวาถึงคอลัมน์สุดท้าย

6.2 คลิกเลือก  ที่ แถบ Properties เพื่อผสานเซลล์



6.2

## 7. เซลล์ในแถวแรกจะถูกผสาน เพื่อรองรับการแทรก Banner ต่อไป ดังรูป

