

เริ่มต้นทำงานกับการสร้าง Site

เตรียมโฟลเดอร์ และสร้าง Site ก่อนเป็นอันดับแรก

อันดับแรกในการสร้างเว็บด้วยโปรแกรม Dreamweaver เราจะต้องเตรียมโฟลเดอร์ที่จะใช้เก็บส่วนประกอบทั้งหมดในเว็บไซต์ของเรา ไม่ว่าจะเป็นไฟล์หน้าเว็บเพจ ไฟล์รูป ไฟล์มัลติมีเดีย หรืออื่น ๆ โดยโครงสร้างโฟลเดอร์ของเว็บไซต์ที่เหมาะสม ควรจะเป็นดังนี้

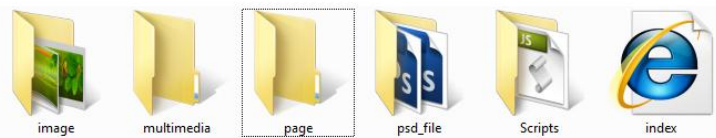
สร้างโฟลเดอร์หลักขึ้นมา โดยไฟล์หน้าเว็บเพจทั้งหมดจะเก็บไว้ในโฟลเดอร์หลักนี้

ภายในประกอบด้วยโฟลเดอร์ด้อยชื่อ **images** ใช้เก็บรูปภาพที่ใช้ในการสร้างเว็บไซต์ทั้งหมด ซึ่งก็คือ รูปที่ตัดมาจากโปรแกรม Photoshop นั่นเอง (เราอาจจะต้องไปก๊อปปี้มาไว้ในโฟลเดอร์นี้)

โฟลเดอร์ด้อยอื่น ๆ ถ้าในเว็บไซต์ของเรามีการเขียนโปรแกรมขึ้นมาใช้งานด้วย ก็ควรจะสร้างโฟลเดอร์ขึ้นมาใหม่สำหรับเก็บโปรแกรมเหล่านั้น เช่น โฟลเดอร์ที่ชื่อ **scripts** หรือถ้าจะใช้ไฟล์เสียง ไฟล์วิดีโอ หรือภาพเคลื่อนไหวที่สร้างด้วย Flash เราก็อาจจะสร้างโฟลเดอร์ใหม่ชื่อว่า **multimedia** ขึ้นมาเพื่อเก็บไฟล์เหล่านี้โดยเฉพาะอีกก็ได้

ตัวอย่าง ดังรูป

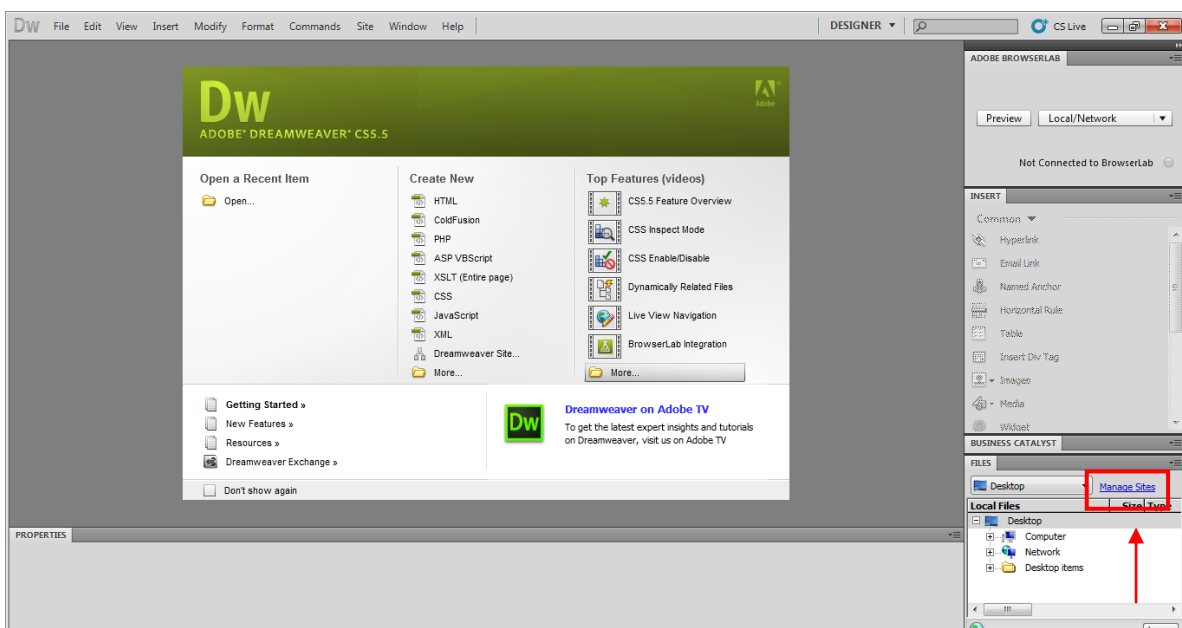
แสดงการสร้าง Folder และ Folder ย่อยเพื่อใช้เก็บข้อมูลให้เป็นหมวดหมู่ จากตัวอย่าง จะทำการสร้าง Folder ต่าง ๆ ดังนี้



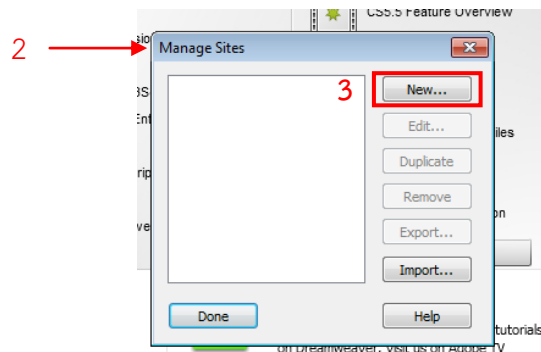
สร้าง Site

เมื่อเตรียมโฟลเดอร์เรียบร้อยแล้ว อันดับต่อไปก็คือ การใช้คำสั่งของโปรแกรม Dreamweaver เพื่อสร้าง Site (Site) การสร้าง Site ก็คือ การทำให้โปรแกรม Dreamweaver รู้จักและเข้าใจว่าโฟลเดอร์ใดบ้างที่เตรียมไว้สำหรับสร้างเว็บไซต์ รวมถึงสิ่งที่อยู่ในโฟลเดอร์นั้นคือสิ่งที่จะนำมาใช้ในเว็บไซต์ของเรา วิธีการสร้าง Site มีขั้นตอนดังนี้

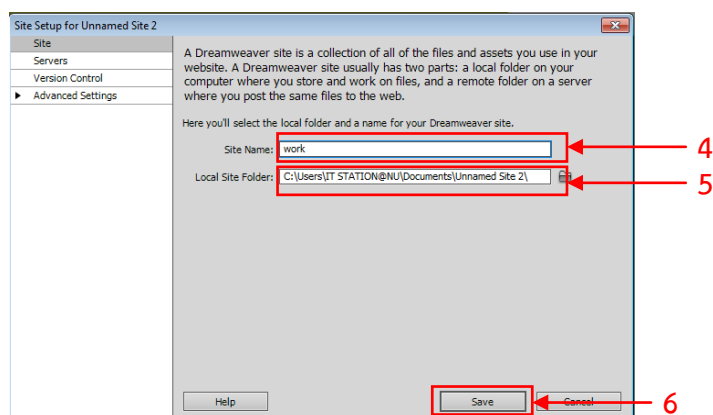
1. คลิกที่ Manage Sites



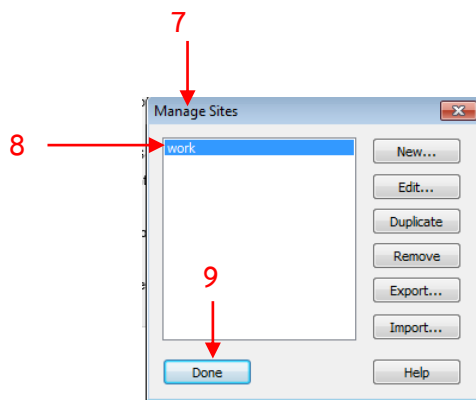
2. หน้าต่าง Manage Site จะปรากฏขึ้นมา
3. คลิกปุ่ม New



4. พิมพ์ชื่อ Site ลงไปตามต้องการ
5. คลิกเลือกตำแหน่งของโฟลเดอร์ที่สร้างไว้ในขั้นตอนแรก
6. คลิกเลือก Save



7. ในหน้าต่าง Manage Site จะปรากฏชื่อ Site ของเราเพิ่มขึ้นมา
8. คลิกที่ชื่อ Site
9. คลิกปุ่ม Done



10. ในพาแนล File ทางด้านขวา จะแสดงโฟลเดอร์ใน Site ของเราขึ้นมา

