

## ขั้นตอนและวิธีการสร้างเว็บไซต์

### ขั้นตอนการสร้างเว็บไซต์

ในการสร้างเว็บไซต์นั้นมีขั้นตอนที่สลับซับซ้อนพอสมควรแต่ก็ไม่ยากจนเกินไป จึงขอเสนอแนวทางง่าย ๆ ที่จะทำให้เราสามารถสร้างเว็บไซต์ได้อย่างเป็นขั้นตอนและมีความเข้าใจในการเว็บไซต์มากขึ้นดังวิธีการต่อไปนี้

The screenshot shows the website 'KUUKOB.com' with a green header. The main content area is titled 'บทเรียนบนเครือข่ายอินเทอร์เน็ต รายวิชา ง30203 การสร้างโฮมเพจ' (Internet-based Learning Course: English 30203 Creating a Home Page). It includes a navigation menu with options like 'หน้าแรก', 'ข้อมูลรายวิชา', 'แบบทดสอบก่อนเรียน', 'บทเรียน', 'แบบทดสอบหลังเรียน', and 'ติดต่อ'. There is a Facebook login section on the left. The main text describes the course as a self-paced learning module for creating a home page, with a total of 22 lessons. A detailed syllabus follows, listing topics like 'คำแนะนำและวิธีการใช้บทเรียนบนเครือข่ายอินเทอร์เน็ต' and 'แบบทดสอบก่อนเรียน (Pretest) และแบบทดสอบหลังเรียน (Posttest)'.

### 1. กำหนดลักษณะของโฮมเพจ

ในการสร้างเว็บไซต์นั้นในขั้นแรกจะต้องทำการกำหนดลักษณะโฮมเพจของเราก่อน โดยในตอนที่เราต้องคิดและตัดสินใจว่าเราจะสร้างโฮมเพจเกี่ยวกับอะไรดี มีลักษณะโทนสีอะไร และใครจะเข้ามาเยี่ยมชมในโฮมเพจของเราบ้าง เพื่อที่เราจะสามารถมองเห็นล่วงหน้าถึงรูปร่างหน้าตาโฮมเพจของเราให้ชัดเจนยิ่งขึ้น **หลักการง่าย ๆ ในการกำหนดลักษณะโฮมเพจของเรามีดังนี้**

#### 1) วัตถุประสงค์หลักในการสร้างโฮมเพจ

สิ่งสำคัญอย่างแรกที่เราควรนึกถึงก็คือ “เราจะสร้างโฮมเพจนี้เพื่ออะไร?” หลายคนอาจจะยังตัดสินใจไม่ได้เพียงแค่คิดว่าอยากจะสร้างโฮมเพจก็เท่านั้น แต่บางคนอาจจะตอบได้แล้วว่าเพื่อสร้างโฮมเพจไว้รวบรวมผลงาน หรือโฮมเพจส่วนตัวเกี่ยวกับเรื่องแฟชั่นและความบันเทิง เป็นต้น สิ่งเหล่านี้ล้วนสำคัญทั้งสิ้น หากเราไม่สามารถที่จะตอบคำถามได้ว่าเราจะสร้างโฮมเพจนี้เพื่ออะไรก็จะต้องทำให้เนื้อหาหลักของโฮมเพจนั้นไม่แน่นอน กลุ่มคนที่เข้ามาดูโฮมเพจก็ไม่รู้ว่าเป็นใครและจะเข้ามาดูเรื่อง

อะไร ในที่สุดโฮมเพจของเราก็จะถูกปล่อยทิ้งไว้ไร้ผู้ชม สุดท้ายก็มลายหายไปกับสายลม ดังนั้นคุณตอบตัวเองได้หรือยังว่าเราจะสร้างโฮมเพจนี้เพื่ออะไร ?

## 2) ใครคือกลุ่มผู้ชมโฮมเพจ

ถ้าจะพูดถึงกลุ่มคนที่เป็นนักท่องเที่ยวยุคใหม่ที่มีอยู่มากมายหลายกลุ่มเหลือเกิน เริ่มต้นตั้งแต่บุคคลทั่วไปที่เข้ามาตรวจเช็คอีเมล อ่านข่าว ดาวน์โหลด โปรแกรม ไปจนถึงนิสิตนักศึกษาที่เข้ามาศึกษาหาความรู้เกี่ยวกับเทคโนโลยีใหม่ๆ เพื่อประดับความรู้บำรุงความคิด ตลอดจนเด็กชั้นประถมมัธยมที่ต่ออินเทอร์เน็ตเพื่อเข้ามาเล่นเกมออนไลน์ โดยแทบจะพูดได้เลยว่ามีผู้คนมากมายหลายอาชีพที่เป็นสมาชิกของโลกยุคไอที

ถ้าเป็นอย่างนั้นแล้วใครละที่จะเข้ามาแวะเยี่ยมชมโฮมเพจของเรา จากผู้เยี่ยมชมขจรจนกลายมาเป็นขาประจำ **จึงขอยกตัวอย่าง โฮมเพจ [www.xsithailand.host.sk](http://www.xsithailand.host.sk)** ซึ่งวัตถุประสงค์หลักของโฮมเพจนี้ก็คือไม่ว่าเพลงจะเก่าขนาดไหนถ้าคุณอยากฟังผู้จัดทำก็หามาให้ฟังและสามารถดาวน์โหลดเก็บไว้ได้ ซึ่งแน่นอนกลุ่มของผู้ที่จะเข้าเยี่ยมชมโฮมเพจนี้ก็คือ ผู้ที่ชอบฟังเพลงเก่าทั้งหลายที่ฟังก็ครั้งๆ ก็ยังเพราะอยู่โดยไม่จำกัดอายุ เพศ และการศึกษา นั่นเอง

## 3) วางโครงสร้างให้กับโฮมเพจ

การวางโครงสร้างให้กับโฮมเพจนั้นจะช่วยให้เราค้นพบแนวทางในการออกแบบโฮมเพจได้ง่ายขึ้น เช่น คุณต้องการแบ่งพื้นที่การทำงานให้กับหน้าโฮมเพจอย่างไร ภายในโฮมเพจของคุณควรมีหัวข้อหลักและหัวข้อรองอะไรบ้าง การออกแบบเมนูจะอยู่ส่วนไหน จะใช้สีอะไรเป็นส่วนประกอบ ฯลฯ

ถ้าเราสามารถมองเห็นโครงร่างคร่าวๆ ในใจก็จะช่วยให้การออกแบบมีประสิทธิภาพมากยิ่งขึ้น ผู้อ่านสามารถวาดโครงร่างและกำหนดหัวข้อในส่วนของเมนูรวมถึงลูกเล่นต่างๆ ลงในกระดาษ จากนั้นจึงค่อยๆ ปรับโครงสร้างให้รัดกุมและรอบคอบ เพื่อความมั่นใจอาจจะปรึกษารุ่นพี่หรือเพื่อนๆ พี่ๆ เพียงเท่านี้เราก็จะได้โครงร่างที่เป็นรูปเป็นร่างพร้อมที่จะไปออกแบบและเริ่มต้นสร้างงานจริงๆ แล้ว

## 4) หาเอกลักษณ์ให้กับโฮมเพจ

หลังจากที่เรารู้ความต้องการของตัวเองแล้วว่าจะสร้างโฮมเพจอะไรและใครที่จะเข้ามาดูแล้วขั้นตอนต่อไปก็คือเราจะทำอย่างไรให้เขาจำโฮมเพจของเราได้และกลับเข้ามาดูโฮมเพจของเราอีกอย่างสม่ำเสมอ

**สิ่งหนึ่งที่จะทำให้ผู้ชมสามารถจดจำโฮมเพจของเราได้ก็คือ ความมีเอกลักษณ์** เช่น ลักษณะการใช้โทนสี รูปแบบการจัดวาง เนื้อหา โลโก้ (อาจจะออกแบบตัวการ์ตูนเป็นสัญลักษณ์ของโฮมเพจ) ตลอดจนความคล้ายคลึงกันในแต่ละหน้าโฮมเพจสิ่งเหล่านี้ล้วนสามารถช่วยให้โฮมเพจของคุณเป็นที่จดจำและช่วยให้เกิดความเป็นเอกลักษณ์ที่ไม่เหมือนใครทั้งสิ้น

## 5) ออกแบบฟังก์ชันการใช้งานให้เหมาะสม

ฟังก์ชันการใช้งานนั้นค่อนข้างมีประโยชน์มากทีเดียว เพราะบางครั้งการใช้งานที่ยุ่งยากก็จะทำให้ผู้ชมรู้สึกสับสนและเบื่อกว่าที่จะเข้ามาใช้งานอีก ตัวอย่างเช่น หากคุณออกแบบเว็บไซต์เกี่ยวกับการสั่งซื้อสินค้า

ทางอินเทอร์เน็ต ซึ่งแน่นอนว่ามีเว็บไซต์เช่นนี้อยู่ค่อนข้างมากทีเดียว ดังนั้นหากเว็บไซต์คู่แข่งของคุณสามารถส่งสินค้าได้ด้วยวิธีการที่รวดเร็ว มีวิธีการสั่งซื้อที่ไม่ยุ่งยากและเข้าใจง่าย แต่เว็บไซต์ของคุณกลับต้องใช้ระยะและขั้นตอนการสั่งซื้อที่ยาวนาน แถมยังใช้วิธีการที่สลับซับซ้อนแตกต่างกับเว็บไซต์อื่น คุณลองคิดดูว่าคุณค่าจะรู้สึกอย่างไรและเลือกใช้บริการที่เว็บไหนหากสิ่งของที่ต้องการสั่งซื้อเป็นสิ่งของที่มีลักษณะเช่นเดียวกัน

นอกจากสิ่งต่างๆ ที่กล่าวมาข้างต้นแล้ว ความสวยงามและการใช้ระยะเวลาในการแสดงผลหน้าเว็บไซต์ได้รวดเร็วก็จะช่วยส่งผลให้โฮมเพจของเราไม่น่าเบื่อและน่าติดตามมากยิ่งขึ้นอีกด้วย

## 2. ขอเช่าพื้นที่โฮมเพจจาก Web Hosting

Web Hosting คือเว็บไซต์ที่ให้บริการในการจัดเก็บข้อมูลส่วนตัวของเรา(เช่น โฮมเพจ) มีทั้งแบบให้บริการจัดเก็บฟรี ไปจนถึงเสียเงินเช่าเป็นรายปี ในการขอเช่าพื้นที่เก็บโฮมเพจ เราจะต้องเลือก Web Hosting เสียก่อน โดยการเปรียบเทียบข้อดีข้อเสียต่าง ๆ รวมถึงขนาดของพื้นที่ให้บริการด้วย ลักษณะของโฮมเพจและชื่อของเว็บไซต์ควรตั้งให้สัมพันธ์กัน จากนั้นจึงลงทะเบียนขอเช่าหรือขอฟรีตามแต่จะต้องการ Web Hosting ที่ให้บริการฟรีก็เพื่อดึงดูดลูกค้าและให้บริการสำหรับมือใหม่หัดสร้าง ส่วนใหญ่พื้นที่ให้บริการฟรีมักมีขนาดอยู่ระหว่าง 10 - 50 MB เช่น <http://geocities.yahoo.com> และถ้าต้องการใช้พื้นที่มากสำหรับเว็บไซต์ขนาดใหญ่ก็ต้องขอเช่าพื้นที่จาก Web Hosting มีทั้งเสียค่าบริการเป็นรายเดือนและรายปี ซึ่งค่าเช่านั้นจะขึ้นอยู่กับขนาดของพื้นที่ เช่น 150 Mb ค่าเช่าประมาณ 1500 บาท/ปี ตัวอย่างเว็บของ Web Hosting เช่น <http://www.tripod.lycos.com> , <http://www.hypermart.net> , <http://www.prohosting.com> , <http://www.artrixdesign.com> Web Hosting ส่วนใหญ่จะให้บริการจดทะเบียนขอโดเมนเนมด้วย (โดเมนเนม คือชื่อของเว็บไซต์ซึ่งจะไม่ซ้ำกับใคร) หากผู้อ่านต้องการมีชื่อเว็บไซต์ที่เรากำหนดเอง ก็ควรจะจดทะเบียนโดเมนเนมเป็นของเราเองเสียเลยจะดีกว่า ค่าจะทะเบียนจะคิดเป็นรายปีเช่นกัน ประมาณ 450 บาท/ปี

## 3. ออกแบบหน้าโฮมเพจด้วย Photoshop

ในขั้นตอนนี้เราจะต้องมีภาพของหน้าโฮมเพจต่าง ๆ ไว้ในใจแล้วว่าจะมีลักษณะอย่างไร มีส่วนประกอบอะไรบ้าง จากนั้นเราจึงมาเริ่มต้นออกแบบและสร้างส่วนประกอบต่าง ๆ ในหน้าโฮมเพจ ได้แก่การออกแบบสร้างโลโก้ส่วนหัวของเว็บไซต์, การสร้างแบนเนอร์, การสร้างภาพประกอบต่าง ๆ ซึ่งผู้สร้างควรมีความรู้พื้นฐานในการใช้โปรแกรม Photoshop ได้ดีพอสมควร

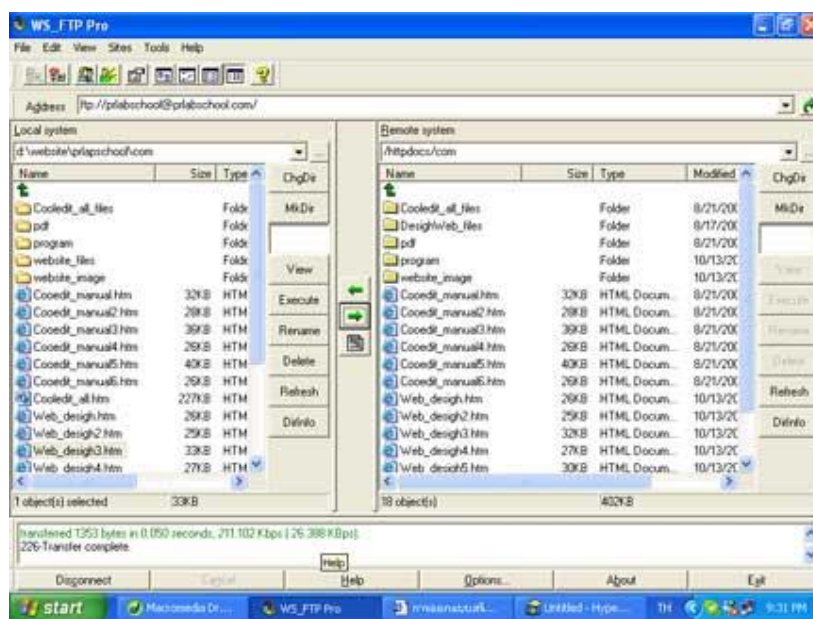
## 4. สร้างโฮมเพจให้สมบูรณ์ด้วย Macromedia Dreamweaver

เมื่อเราได้ออกแบบส่วนประกอบต่าง ๆ ของหน้าโฮมเพจด้วยโปรแกรม Photoshop เสร็จเรียบร้อยแล้ว ในลำดับต่อไปก็จะเป็นการสร้างโฮมเพจด้วยโปรแกรม Macromedia Dreamweaver เพื่อให้ได้โฮมเพจ

ที่สมบูรณ์ตามที่เรต้องการ เมื่อสร้างโฮมเพจและเว็บเพจหน้าต่างๆ เสร็จเรียบร้อยแล้ว ทำการทดลองจนพอใจแล้วจึงนำขึ้นสู่อินเทอร์เน็ตต่อไป

## 5. อัปโหลดโฮมเพจขึ้นอินเทอร์เน็ต

เมื่อเราสร้าง โฮมเพจเรียบร้อยแล้วก็จะเข้าสู่กระบวนการอัปโหลดโฮมเพจเข้าสู่ Web Hosting ที่เราได้ขอเช่าพื้นที่โฮมเพจไว้เรียบร้อยแล้วด้วยโปรแกรมที่เตรียมไว้สำหรับนำขึ้นโดยเฉพาะเช่น Cute\_FTP , WS-FTP หรือโปรแกรมที่ทาง เว็บไซต์มีให้บริการขึ้น โหลดข้อมูล เพียงเท่านี้เราก็จะสามารถสร้างโฮมเพจได้อย่างสมบูรณ์แบบแล้ว



การใช้โปรแกรม WS\_FTP 7.5 pro อัปโหลดโฮมเพจเข้าสู่ Web Hosting

## วิธีการสร้างเว็บไซต์

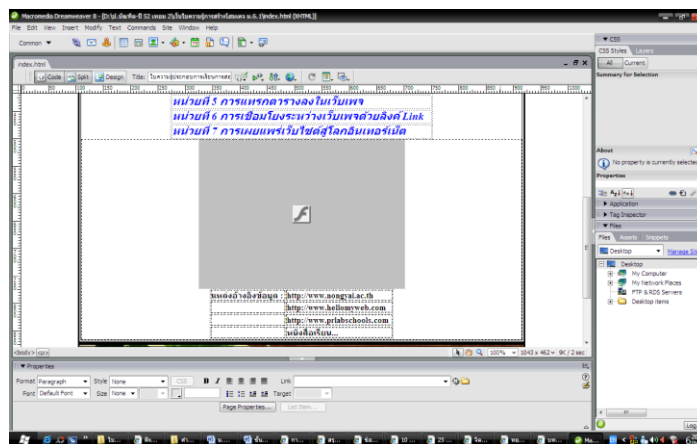
ในการสร้างเว็บไซต์นั้นมีอยู่หลายวิธีด้วยกัน โดยแต่ละวิธีการก็มีความยากง่ายแตกต่างกันไป สามารถแบ่งวิธีการสร้างเว็บไซต์ออกเป็น 3 วิธีใหญ่ ๆ ดังนี้

### 1. สร้างเว็บไซต์ด้วยโปรแกรมของ Web Hosting

Web Hosting คือเว็บไซต์ที่ทำหน้าที่ให้บริการจัดเก็บข้อมูล โดยบางเว็บไซต์นั้นมีการให้บริการสร้างโฮมเพจสำเร็จรูปให้แก่ผู้ที่ต้องการสร้างโฮมเพจแบบง่ายๆ โดยการคลิกเลือกรูปแบบของโฮมเพจจากรูปแบบที่ทางเว็บไซต์กำหนดให้ จากนั้นก็กรอกรายละเอียดต่างๆตามแบบฟอร์ม เพียงเท่านี้เราก็จะสามารถสร้างโฮมเพจในรูปแบบง่ายๆได้ตามต้องการ แต่การสร้างโฮมเพจด้วยโปรแกรมของ Web Hosting นี้ ก็มีข้อเสีย คือ มีรูปแบบให้เลือกน้อยและไม่สามารถออกแบบลักษณะของโฮมเพจได้ตามต้องการ ตัวอย่างเว็บไซต์ที่ให้บริการ เช่น <http://geocities.yahoo.com>

## 2. ใช้โปรแกรมสำหรับสร้างเว็บไซต์

ปัจจุบันได้มีการพัฒนาโปรแกรมที่ใช้ในการสร้างเว็บไซต์กันอย่างมากมาย เช่น FrontPage , GoLive และ HomeSite เป็นต้น แต่โปรแกรมสร้างเว็บไซต์ที่นิยมใช้กันมากที่สุด ก็คงจะหนีไม่พ้นโปรแกรม Macromedia Dreamweaver ซึ่งเป็นโปรแกรมที่ใช้งานง่ายและไม่จำเป็นต้องมีความรู้ในเรื่องของภาษา HTML มาก่อน เป็นโปรแกรมสร้างเอกสารเว็บที่ทำงานในลักษณะ HTML Generator คือ โปรแกรมจะสร้างรหัสคำสั่ง HTML ให้อัตโนมัติ โดยผู้ใช้ไม่ต้องศึกษาภาษา HTML หรือป้อนรหัสคำสั่ง HTML มีลักษณะการทำงานคล้ายๆ กับการพิมพ์เอกสารด้วย Word Processor อาศัยปุ่มเครื่องมือ (Toolbars) หรือแถบคำสั่ง (Menu Bar) ควบคุมการทำงาน ช่วยให้ง่ายต่อการใช้งาน สะดวก และรวดเร็ว ถึงแม้วิธีการสร้างโฮมเพจนั้นอาจจะไม่ง่ายขายเท่าการสร้างโฮมเพจด้วยเว็บ Hosting แต่เราก็จะสามารถออกแบบความสวยงามของโฮมเพจได้ตามต้องการ



โปรแกรมที่ใช้ในการสร้างเว็บเพจอย่าง Dreamweaver เป็นโปรแกรมที่ใช้งานได้ง่าย และทำให้เราสร้างเว็บเพจได้เร็วขึ้น นอกจากนี้ยังมีตัวช่วยและเครื่องมือต่างคอยอำนวยความสะดวกเรา เช่น FTP ซึ่งเป็นการดีที่เราจะเรียนรู้โปรแกรมพวกนี้เอาไว้ สำหรับผู้เริ่มต้น เราอาจศึกษาจากตัวของ Dreamweaver เองก็ จะทำให้เราเรียนรู้ได้เร็วขึ้น และรู้วิธีการเขียน HTML ที่ดี เพราะ Dreamweaver นั้นจะแสดง HTML ที่โปรแกรมสร้างขึ้นมา ซึ่งเป็นการเขียนที่เรียบร้อยละดูง่าย

## 3. การใช้ภาษา HTML และ JavaScript

เว็บเพจนั้นสร้างมาจากภาษา HTML ซึ่งจะใช้ในการจัดรูปแบบของเว็บเพจว่าต้องการให้ ตัวอักษร มีขนาดเท่าไร จัดวางอยู่ณะตำแหน่งไหน ให้รูปภาพอยู่ที่ตำแหน่งใด

การสร้างโฮมเพจด้วยภาษา HTML และ JavaScript นั้นจะต้องใช้ความสามารถและความชำนาญในการเขียน โปรแกรมพอสมควร เนื่องจากการสร้างโฮมเพจด้วยวิธีนี้ จะใช้วิธีการพิมพ์ข้อความที่เป็นคำสั่งลงไป จากนั้นโปรแกรมจะทำการแปลงข้อมูลให้กลายเป็นภาพหรือข้อความที่ต้องการ โดยทั่วไปเรามักใช้ ภาษา HTML และ JavaScript ในการตกแต่งโฮมเพจ โดยตัวอย่างที่พบเห็นการใช้ภาษา HTML และ JavaScript ได้แก่ การกำหนดให้มีตัวหนังสือวิ่ง การเปลี่ยนแถบสีของ Scroll Bar เป็นต้น

## หลักการออกแบบเว็บไซต์

เว็บไซต์เป็นสื่อที่ได้รับความนิยมอย่างมากบนอินเทอร์เน็ต ซึ่งเว็บไซต์เป็นสื่อที่อยู่ในความควบคุมของผู้ใช้โดยสมบูรณ์ กล่าวคือ ผู้ใช้สามารถตัดสินใจเลือกได้ว่า จะดูเว็บไซต์ใด และจะไม่เลือกดูเว็บไซต์ใดได้ตามต้องการ จึงทำให้ผู้ใช้ไม่มีความอดทนต่ออุปสรรคและปัญหาที่เกิดจากการออกแบบเว็บไซต์ ผิดพลาดถ้าผู้ใช้เห็นว่าเว็บที่กำลังดูอยู่นั้นไม่มีประโยชน์ต่อตัวเขา หรือไม่เข้าใจว่าเว็บไซต์นี้จะใช้งานอย่างไร เขาก็สามารถที่จะเปลี่ยนไปดูเว็บไซต์อื่นๆ ได้อย่างรวดเร็ว เนื่องจากในปัจจุบันมีเว็บไซต์อยู่มากมาย และยังมีเว็บไซต์ที่เกิดขึ้นใหม่ ๆ ทุกวัน ผู้ใช้จึงมีทางเลือกมากขึ้น และสามารถเปรียบเทียบคุณภาพของเว็บไซต์ต่าง ๆ ได้เอง

เว็บไซต์ที่ได้รับการออกแบบอย่างสวยงาม มีการใช้งานที่สะดวก ย่อมได้รับความนิยมจากผู้ใช้งานมากกว่าเว็บไซต์ที่ดูสับสนวุ่นวาย มีข้อมูลมากมายแต่หาอะไรไม่เจอ นอกจากนี้ยังใช้เวลาในการแสดงผลแต่ละหน้านานเกินไป ซึ่งปัญหาเหล่านี้ล้วนเป็นผลมาจากการออกแบบเว็บไซต์ไม่ดีทั้งสิ้น ดังนั้น การออกแบบเว็บไซต์จึงเป็นกระบวนการสำคัญในการสร้างเว็บไซต์ ให้ประทับใจผู้ใช้ ทำให้เขาอยากกลับมาเข้าเว็บไซต์เดิมอีกในอนาคต ซึ่งนอกจากต้องพัฒนาเว็บไซต์ที่ดีมีประโยชน์แล้ว ยังต้องคำนึงถึงการแข่งขันกับเว็บไซต์อื่น ๆ อีกด้วย

### องค์ประกอบของการออกแบบเว็บไซต์

การออกแบบเว็บไซต์ที่มีประสิทธิภาพนั้นต้องคำนึงถึง องค์ประกอบสำคัญดังต่อไปนี้

1. ความเรียบง่าย (Simplicity) หมายถึง การจำกัดองค์ประกอบเสริมให้เหลือเฉพาะองค์ประกอบหลัก กล่าวคือในการสื่อสารเนื้อหาแก่ผู้ใช้นั้น เราต้องเลือกเสนอสิ่งที่เราต้องการนำเสนอจริง ๆ ออกมาในส่วนของกราฟิก สี สัน ตัวอักษรและภาพเคลื่อนไหว ต้องเลือกให้พอเหมาะ ถ้าหากมีมากเกินไปจะรบกวนสายตาและสร้างความรำคาญต่อผู้ใช้ตัวอย่างเว็บไซต์ที่ได้รับการออกแบบที่ดี ได้แก่ เว็บไซต์ของบริษัทใหญ่ ๆ อย่างเช่น Apple Adobe Microsoft หรือ Kokia ที่มีการออกแบบเว็บไซต์ในรูปแบบที่เรียบง่าย ไม่ซับซ้อน และใช้งานอย่างสะดวก

2. ความสม่ำเสมอ (Consistency) หมายถึง การสร้างความสม่ำเสมอให้เกิดขึ้นตลอดทั้งเว็บไซต์ โดยอาจเลือกใช้รูปแบบเดียวกันตลอดทั้งเว็บไซต์ก็ได้ เพราะถ้าหากว่าแต่ละหน้าในเว็บไซต์นั้นมีความแตกต่างกันมากจนเกินไป อาจทำให้ผู้ใช้เกิดความสับสนและไม่แน่ใจว่ากำลังอยู่ในเว็บไซต์เดิมหรือไม่ เพราะฉะนั้นการออกแบบเว็บไซต์ในแต่ละหน้าควรมีรูปแบบ สไตลล์ของกราฟิก ระบบเมนู (Navigation) และ โทนสีที่มีความคล้ายคลึงกันตลอดทั้งเว็บไซต์

3. ความเป็นเอกลักษณ์ (Identity) ในการออกแบบเว็บไซต์ต้องคำนึงถึงลักษณะขององค์กรเป็นหลัก เนื่องจากเว็บไซต์จะสะท้อนถึงเอกลักษณ์และลักษณะขององค์กร การเลือกใช้ตัวอักษร ชุดสี รูปภาพหรือ

กราฟิก จะมีผลต่อรูปแบบของเว็บไซต์เป็นอย่างมาก ตัวอย่างเช่น ถ้าเราต้องออกแบบเว็บไซต์ของธนาคาร แต่เรากลับเลือกสีเงินและกราฟิกมากมาย อาจทำให้ผู้ใช้คิดว่าเป็นเว็บไซต์ของสวนสนุกซึ่งส่งผลต่อความเชื่อถือขององค์กรได้

4. เนื้อหา (Useful Content) ถือเป็นสิ่งสำคัญที่สุดในเว็บไซต์ เนื้อหาในเว็บไซต์ต้องสมบูรณ์และได้รับการปรับปรุงพัฒนาให้ทันสมัยอยู่เสมอ ผู้พัฒนาต้องเตรียมข้อมูลและเนื้อหาที่ผู้ใช้ต้องการให้ถูกต้องและสมบูรณ์ เนื้อหาที่สำคัญที่สุดคือเนื้อหาที่ทีมผู้พัฒนาสร้างสรรค์ขึ้นมาเอง และไม่ไปซ้ำกับเว็บอื่น เพราะจะถือเป็นสิ่งที่ดึงดูดผู้ใช้ให้เข้ามาเว็บไซต์ได้เสมอ แต่ถ้าเป็นเว็บที่ลิงก์ข้อมูลจากเว็บอื่น ๆ มาเมื่อใดก็ตามที่ผู้ใช้ทราบว่า ข้อมูลนั้นมาจากเว็บใด ผู้ใช้ก็ไม่จำเป็นต้องกลับมาใช้งานลิงก์เหล่านั้นอีก

5. ระบบเนวิเกชัน (User-Friendly Navigation) เป็นส่วนประกอบที่มีความสำคัญต่อเว็บไซต์มาก เพราะจะช่วยไม่ให้เกิดความสับสนระหว่างคู่มือเว็บไซต์ ระบบเนวิเกชันจึงเปรียบเสมือนป้ายบอกทาง ดังนั้นการออกแบบเนวิเกชัน จึงควรให้เข้าใจง่าย ใช้งานได้สะดวก ถ้ามีการใช้กราฟิกก็ควรสื่อความหมาย ตำแหน่งของการวางเนวิเกชันก็ควรวางให้สม่ำเสมอ เช่น อยู่ตำแหน่งบนสุดของทุกหน้าเป็นต้น ซึ่งถ้าจะให้ดีเมื่อมีเนวิเกชันที่เป็นกราฟิกก็ควรเพิ่มระบบเนวิเกชันที่เป็นตัวอักษรไว้ส่วนล่างด้วย เพื่อช่วยอำนวยความสะดวกให้กับผู้ใช้ที่ขี้เกียจคลิกการแสดงผลภาพกราฟิกบนเว็บเบราว์เซอร์

6. คุณภาพของสิ่งที่ปรากฏให้เห็นในเว็บไซต์ (Visual Appeal) ลักษณะที่น่าสนใจของเว็บไซต์นั้นขึ้นอยู่กับความชอบส่วนบุคคลเป็นสำคัญ แต่โดยรวมแล้วก็สามารถสรุปได้ว่าเว็บไซต์ที่น่าสนใจนั้น ส่วนประกอบต่าง ๆ ควรมีคุณภาพ เช่น กราฟิกควรสมบูรณ์ไม่มีรอยหรือขอบขั้บบันได้ให้เห็น ชนิดตัวอักษรอ่านง่ายสบายตา มีการเลือกใช้โทนสีที่เข้ากันอย่างสวยงาม เป็นต้น

7. ความสะดวกของการใช้ในสภาพต่าง ๆ (Compatibility) การใช้งานของเว็บไซต์นั้นไม่ควรมีขอบจำกัด กล่าวคือ ต้องสามารถใช้งานได้ดีในสภาพแวดล้อมที่หลากหลาย ไม่มีการบังคับให้ผู้ใช้ต้องติดตั้งโปรแกรมอื่นใดเพิ่มเติม นอกเหนือจากเว็บเบราว์เซอร์ ควรเป็นเว็บที่แสดงผลได้ดีในทุกระบบปฏิบัติการ สามารถแสดงผลได้ในทุกความละเอียดหน้าจอ ซึ่งหากเป็นเว็บไซต์ที่มีผู้ใช้บริการมากและกลุ่มเป้าหมายหลากหลายควรให้ความสำคัญกับเรื่องนี้ให้มาก

8. ความคงที่ในการออกแบบ (Design Stability) ถ้าต้องการให้ผู้ใช้งานรู้สึกเว็บไซต์มีคุณภาพ ถูกต้อง และเชื่อถือได้ ควรให้ความสำคัญกับการออกแบบเว็บไซต์เป็นอย่างมาก ต้องออกแบบวางแผนและเรียบเรียงเนื้อหาอย่างรอบคอบ ถ้าเว็บที่จัดทำขึ้นอย่างลวก ๆ ไม่มีมาตรฐานการออกแบบและระบบการจัดการข้อมูล ถ้ามีปัญหาเกิดขึ้นอาจส่งผลให้เกิดปัญหาและทำให้ผู้ใช้หมดความเชื่อถือ

9. ความคงที่ของการทำงาน (Function Stability) ระบบการทำงานต่าง ๆ ในเว็บไซต์ควรมีความถูกต้องแน่นอน ซึ่งต้องได้รับการออกแบบโครงสร้างและตรวจสอบอยู่เสมอ ตัวอย่างเช่น ลิงค์ต่าง ๆ ในเว็บไซต์ ต้องตรวจสอบว่ายังสามารถลิงค์ข้อมูลได้ถูกต้องหรือไม่ เพราะเว็บไซต์อื่นอาจมีการเปลี่ยนแปลงได้ตลอดเวลา ปัญหาที่เกิดจากลิงค์ ก็คือ ลิงค์ขาด ซึ่งพบได้บ่อยเป็นปัญหาที่สร้างความรำคาญกับผู้ใช้เป็นอย่างมาก

### การออกแบบเว็บไซต์

ในการออกแบบเว็บไซต์นั้นประกอบด้วยกระบวนการต่าง ๆ มากมาย เช่น การออกแบบโครงสร้าง ลักษณะหน้าตา หรือการเขียนโปรแกรม แต่มีหลายคนที่พัฒนาเว็บไซต์ โดยขาดการวางแผนและทำงานไม่เป็นระบบ ตัวอย่างเช่น การลงมือออกแบบโดยการใส่โปรแกรมช่วยสร้างเว็บ เนื้อหาและรูปแบบก็เป็นที่ตามทีนึกขึ้นได้ขณะนั้น และเมื่อเห็นว่าดูดีแล้วก็เปิดตัวเลย ทำให้เว็บนั้นมีเป้าหมายและแนวทางที่ไม่แน่นอน ผลลัพธ์ที่ได้จึงเสี่ยงกับความล้มเหลวค่อนข้างมาก

ความล้มเหลวที่พบเห็นได้ทั่วไป ได้แก่ เว็บไซต์ที่แสดงข้อความว่าอยู่ระหว่างการก่อสร้าง (Under Construction หรือ Coming soon) ซึ่งแสดงให้เห็นถึงการขาดการวางแผนที่ดีบางเว็บถือได้ว่าตายไปแล้ว เนื่องจากข้อมูลไม่ทันสมัย ขาดการพัฒนาปรับปรุงเทคโนโลยีล้ำสมัย ลิงค์ผิดพลาด สิ่งเหล่านี้แสดงให้เห็นถึงการขาดการดูแล ตรวจสอบและพัฒนาให้ทันสมัยอยู่เสมอ

การออกแบบเว็บไซต์อย่างถูกต้องจะช่วยลดความผิดพลาดเหล่านี้ และช่วยลดความเสี่ยงที่จะทำให้เว็บประสบความล้มเหลว การออกแบบเว็บไซต์ที่ดีต้องอาศัยการออกแบบและจัดระบบข้อมูลอย่างเหมาะสม

กระบวนการแรกของการออกแบบเว็บไซต์คือการกำหนดเป้าหมายของเว็บไซต์กำหนดกลุ่มผู้ใช้ ซึ่งการจะให้ได้มาซึ่งข้อมูล ผู้พัฒนาต้องเรียนรู้ผู้ใช้ หรือจำลองสถานการณ์ สิ่งเหล่านี้จะช่วยให้เราสามารถออกแบบเนื้อหาและการทำงานของเว็บไซต์ได้อย่างเหมาะสม ตรงกับความต้องการของผู้ใช้อย่างแท้จริง

#### 1. กำหนดเป้าหมายของเว็บไซต์

ขั้นตอนแรกของการออกแบบเว็บไซต์ คือการกำหนดเป้าหมายของเว็บไซต์ให้แน่ชัดเสียก่อน เพื่อจะได้ออกแบบการใช้งานได้ตรงกับเป้าหมายที่ได้ตั้งเอาไว้ โดยทั่วไปมักจะเข้าใจว่าการทำเว็บไซต์มีจุดมุ่งหมายเพื่อบริการข้อมูลของหน่วยงานหรือองค์กรเท่านั้น แต่ในความเป็นจริงแล้ว เว็บไซต์แต่ละแห่งก็จะมีเป้าหมายของตนเองแตกต่างกันออกไป



## 2. กำหนดกลุ่มผู้ใช้เป้าหมาย

ผู้ออกแบบเว็บไซต์จำเป็นต้องทราบกลุ่มผู้ใช้เป้าหมายที่เข้ามาใช้บริการเว็บไซต์ เพื่อที่จะได้ตอบสนองความต้องการของผู้ใช้ได้อย่างชัดเจน ตัวอย่างเช่นเว็บไซต์ที่มีกลุ่มผู้ใช้หลากหลาย เช่น เซิร์ชเอ็นจิน เว็บท่า และเว็บไครเรทอริ แต่เว็บไซต์ส่วนใหญ่จะตอบสนองความต้องการเฉพาะกลุ่มเท่านั้น ไม่สำหรับทุกคน เพราะคุณไม่สามารถตอบสนองความต้องการของคนที่หลากหลายได้ในเว็บไซต์เดียว

## 3. สิ่งที่ใช้ต้องการจากเว็บ

หลังจากที่ได้เป้าหมายและกลุ่มเป้าหมายของเว็บไซต์แล้ว ลำดับต่อไปคือการออกแบบเว็บไซต์เพื่อดึงดูดผู้ใช้งานให้ได้นานที่สุด ด้วยการสร้างสิ่งที่น่าสนใจเพื่อดึงดูดผู้ใช้โดยทั่วไปแล้ว สิ่งที่ใช้คาดหวังจากการเข้าชมเว็บไซต์หนึ่ง ได้แก่

- ข้อมูลและการใช้งานที่เป็นประโยชน์
- ข่าวและข้อมูลที่น่าสนใจ
- การตอบสนองต่อผู้ใช้
- ความบันเทิง
- ของฟรี

## 4. ข้อมูลหลักที่ควรมีอยู่ในเว็บไซต์

เมื่อเราทราบถึงความต้องการที่ผู้ใช้ต้องการได้รับเมื่อเข้าชมเว็บไซต์หนึ่ง ๆ แล้ว เราก็ออกแบบเว็บไซต์ให้มีข้อมูลที่ผู้ใช้ต้องการ ซึ่งข้อมูลต่อไปนี้ เป็นสิ่งที่ผู้ใช้ส่วนใหญ่คาดหวังจะได้รับเมื่อเข้าไปชมเว็บไซต์

- ข้อมูลเกี่ยวกับบริษัท
- รายละเอียดของผลิตภัณฑ์
- ข่าวความคืบหน้าและข่าวจากสื่อมวลชน
- คำถามยอดนิยม
- ข้อมูลในการติดต่อ

## ออกแบบหน้าเว็บไซต์ (Page Design)

หน้าเว็บเป็นสิ่งแรกๆ ที่ผู้ใช้จะมองเห็นขณะที่เปิดเข้าสู่เว็บไซต์ และยังเป็นสิ่งแรกที่แสดงถึงประสิทธิภาพในการออกแบบเว็บไซต์อีกด้วย หน้าเว็บจึงเป็นสิ่งสำคัญมาก เพราะเป็นสื่อกลางให้ผู้ชมสามารถใช้ประโยชน์จากข้อมูลของระบบงานของเว็บไซต์นั้นได้ โดยปกติหน้าเว็บจะประกอบด้วย รูปภาพ ตัวอักษร สีพื้น ระบบเนวิเกชัน และองค์ประกอบอื่น ๆ ที่ช่วยสื่อความหมายของเนื้อหาและอำนวยความสะดวกต่อการใช้งาน

หลักสำคัญในการออกแบบหน้าเว็บก็คือ การใช้รูปภาพและองค์ประกอบต่าง ๆ ร่วมกันเพื่อสื่อความหมาย เกี่ยวกับเนื้อหาหรือลักษณะสำคัญของเว็บไซต์ โดยมีเป้าหมายสำคัญเพื่อการสื่อความหมายที่ชัดเจนและน่าสนใจ บนพื้นฐานของความเรียบง่ายและความสะดวกของผู้ใช้

### การออกแบบเว็บไซต์ ต้องคำนึงถึง

1. ความเรียบง่าย ได้แก่ มีรูปแบบที่เรียบง่าย ไม่ซับซ้อน และใช้งานได้สะดวก ไม่มีกราฟิกหรือตัวอักษรที่เคลื่อนไหวอยู่ตลอดเวลา ชนิดและสีของตัวอักษร ไม่มากจนเกินไปทำให้วุ่นวาย
2. ความสม่ำเสมอ ได้แก่ ใช้รูปแบบเดียวกันตลอดทั้งเว็บไซต์ เช่น รูปแบบของหน้า สไตลของกราฟิก ระบบเนวิเกชันและโทนสี ควรมีความคล้ายคลึงกันตลอดทั้งเว็บไซต์
3. ความเป็นเอกลักษณ์ การออกแบบเว็บไซต์ควรคำนึงถึงลักษณะขององค์กร เพราะรูปแบบของเว็บไซต์จะสะท้อนถึงเอกลักษณ์และลักษณะขององค์กรนั้น ๆ เช่น ถ้าเป็นเว็บไซต์ของทางราชการ จะต้องดูน่าเชื่อถือไม่เหมือนสวนสนุก ฯลฯ
4. เนื้อหาที่มีประโยชน์ เนื้อหาเป็นสิ่งที่สำคัญที่สุดในเว็บไซต์ ดังนั้นควรจัดเตรียมเนื้อหาและข้อมูลที่ผู้ใช้งานต้องการให้ถูกต้อง และสมบูรณ์ มีการปรับปรุงและเพิ่มเติมให้ทันเหตุการณ์อยู่เสมอ เนื้อหาไม่ควรซ้ำกับเว็บไซต์อื่น จึงจะดึงดูดความสนใจ
5. ระบบเนวิเกชันที่ใช้งานง่าย ต้องออกแบบให้ผู้ใช้เข้าใจง่ายและใช้งานสะดวก ใช้กราฟิกที่สื่อความหมายร่วมกับคำอธิบายที่ชัดเจน มีรูปแบบและลำดับของรายการที่สม่ำเสมอ เช่น วางไว้ตำแหน่งเดียวกันของทุกหน้า
6. ลักษณะที่น่าสนใจ หน้าตาของเว็บไซต์จะต้องมีความสัมพันธ์กับคุณภาพขององค์ประกอบต่างๆ เช่น คุณภาพของกราฟิกที่จะต้องสมบูรณ์ การใช้สี การใช้ตัวอักษรที่อ่านง่าย สบายตา การใช้โทนสีที่เข้ากับลักษณะหน้าที่น่าสนใจนั้นขึ้นอยู่กับความชอบของแต่ละบุคคล
7. การใช้งานอย่างไม่จำกัด ผู้ใช้ส่วนใหญ่สามารถเข้าถึงได้มากที่สุดเลือกใช้เบราว์เซอร์ชนิดใดก็ได้ในการเข้าถึงเนื้อหาสามารถแสดงผลได้ทุกระบบปฏิบัติการและความละเอียดหน้าจอต่างๆ กันอย่างไม่มีปัญหาเป็นลักษณะสำคัญสำหรับผู้ที่มีจำนวนมาก
8. คุณภาพในการออกแบบ การออกแบบและเรียบเรียงเนื้อหาอย่างรอบคอบ สร้างความรู้สึกว่าเว็บไซต์มี...คุณภาพ ถูกต้อง และเชื่อถือได้
9. ลิงค์ต่างๆ จะต้องเชื่อมโยงไปหน้าที่มีอยู่จริงและถูกต้อง ระบบการทำงานต่างๆ ในเว็บไซต์จะต้องมีความแน่นอนและทำหน้าที่ได้อย่างถูก

## การออกแบบโครงสร้างเว็บไซต์ (Site Structure Design)

โครงสร้างเว็บไซต์ ( Site Structure ) เป็นแผนผังของการลำดับเนื้อหาหรือการจัดวางตำแหน่งเว็บเพจทั้งหมด ซึ่งจะทำให้เรารู้ว่าทั้งเว็บไซต์ประกอบไปด้วยเนื้อหาอะไรบ้าง และมีเว็บเพจไหนที่เกี่ยวข้องเชื่อมโยงถึงกัน ดังนั้นการออกแบบโครงสร้างเว็บไซต์จึงเป็นเรื่องสำคัญ เปรียบเสมือนกับการเขียนแบบอาคารก่อนที่จะลงมือสร้าง เพราะจะทำให้เรามองเห็นหน้าตาของเว็บไซต์เป็นรูปธรรมมากขึ้น สามารถออกแบบระบบเนวิเกชันได้เหมาะสม และเป็นแนวทางการทำงานที่ชัดเจน สำหรับขั้นตอนต่อไป นอกจากนี้ โครงสร้างเว็บไซต์ที่ดียังช่วยให้ผู้ชมไม่สับสนและค้นหาข้อมูลที่ต้องการได้อย่างรวดเร็ว

วิธีการจัดโครงสร้างเว็บไซต์สามารถทำได้หลายแบบ แต่แนวคิดหลักๆที่นิยมใช้กันมีอยู่ 2 แบบคือ

จัดตามกลุ่มเนื้อหา ( Content-based Structure )

จัดตามกลุ่มผู้ชม ( User-based Structure )

## รูปแบบของโครงสร้างเว็บไซต์

เราสามารถวางรูปแบบ โครงสร้างเว็บไซต์ได้หลายแบบตามความเหมาะสม เช่น

แบบเรียงลำดับ ( Sequence ) เหมาะสำหรับเว็บไซต์ที่มีจำนวนเว็บเพจไม่มากนัก หรือเว็บไซต์ที่มีการนำเสนอข้อมูลแบบทีละขั้นตอน

แบบระดับชั้น ( Hierarchy ) เหมาะสำหรับเว็บไซต์ที่มีจำนวนเว็บเพจมากขึ้น เป็นรูปแบบที่เราจะพบได้ทั่วไป

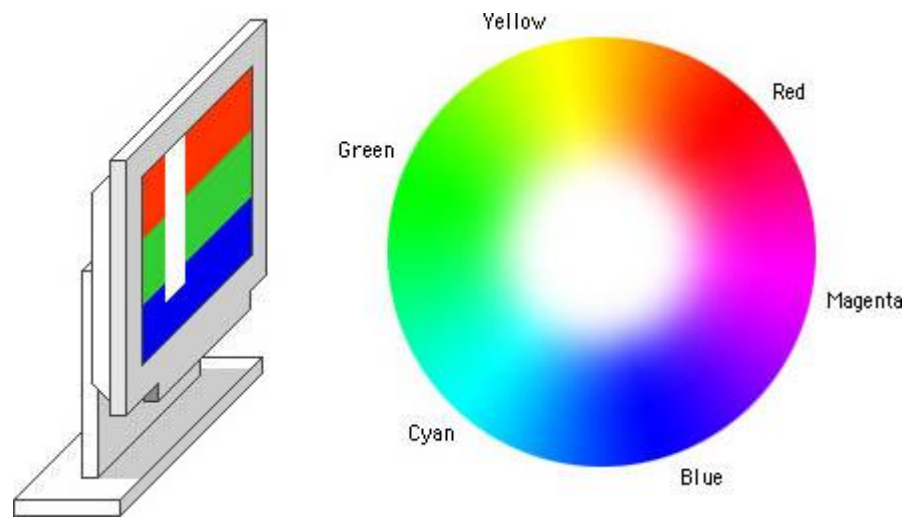
แบบผสม ( Combination ) เหมาะสำหรับเว็บไซต์ที่ซับซ้อน เป็นการนำข้อดีของรูปแบบทั้ง 2 ข้างต้นมาผสมกัน

## การใช้สีในการออกแบบเว็บไซต์

การสร้างสีบนหน้าเว็บเป็นสิ่งที่สื่อความหมายของเว็บไซต์ได้อย่างชัดเจน การเลือกใช้สีให้เหมาะสม กลมกลืน ไม่เพียงแต่จะสร้างความพึงพอใจให้กับผู้ใช้ แต่ยังสามารถทำให้เห็นถึงความแตกต่างระหว่างเว็บไซต์ได้ สีเป็นองค์ประกอบหลักสำหรับการตกแต่งเว็บ จึงจำเป็นอย่างยิ่งที่จะต้องทำความเข้าใจเกี่ยวกับการใช้สี

ระบบสีที่แสดงบนจอคอมพิวเตอร์ มีระบบการแสดงผลผ่านหลอดลำแสงที่เรียกว่า CRT (Cathode ray tube) โดยมีลักษณะระบบสีแบบบวก อาศัยการผสมของของแสงสีแดง สีเขียว และสีน้ำเงิน หรือระบบสี RGB สามารถกำหนดค่าสีจาก 0 ถึง 255 ได้ จากการรวมสีของแม่สีหลักจะทำให้เกิดแสงสีขาว มีลักษณะเป็นจุดเล็ก ๆ บนหน้าจอไม่สามารถมองเห็นด้วยตาเปล่าได้ จะมองเห็นเป็นสีที่ถูกผสมเป็นเนื้อสีเดียวกันแล้ว จุดแต่ละจุดหรือพิกเซล (Pixel) เป็นส่วนประกอบของภาพบนหน้าจอคอมพิวเตอร์ โดยจำนวนบิตที่ใช้ในการกำหนดความสามารถของการแสดงสีต่าง ๆ เพื่อสร้างภาพบนจอขึ้นเรียกว่า บิตเด็ป (Bit-depth)

ในภาษา HTML มีการกำหนดสีด้วยระบบเลขฐานสิบหก ซึ่งมีเครื่องหมาย (#) อยู่ด้านหน้าและตามด้วยเลขฐานสิบหกจำนวนอักษรอีก 6 หลัก โดยแต่ละไบต์ (byte) จะมีตัวอักษรสองตัว แบ่งออกเป็น 3 กลุ่ม เช่น #FF12AC การใช้ตัวอักษรแต่ละไบต์นี้เพื่อกำหนดระดับความเข้มของแม่สีแต่ละสีของชุดสี RGB โดย 2 หลักแรก แสดงถึงความเข้มของสีแดง 2 หลักต่อมา แสดงถึงความเข้มของสีเขียว 2 หลักสุดท้ายแสดงถึงความเข้มของสีน้ำเงิน



รูปภาพระบบสี RGB จากเว็บไซต์ [www.webstyleguide.com](http://www.webstyleguide.com)

สีมีอิทธิพลในเรื่องของอารมณ์การสื่อความหมายที่เด่นชัด กระตุ้นการรับรู้ทางด้านจิตใจมนุษย์ สีแต่ละสีให้ความรู้สึก อารมณ์ที่ไม่เหมือนกัน สีบางสีให้ความรู้สึกสงบ บางสีให้ความรู้สึกตื่นเต้นรุนแรง สีจึงเป็นปัจจัยสำคัญอย่างยิ่งต่อการออกแบบเว็บไซต์ ดังนั้นการเลือกใช้โทนสีภายในเว็บไซต์เป็นการแสดงถึงความแตกต่างของสีที่แสดงออกทางอารมณ์ มีชีวิตชีวาหรือเศร้า โศก รูปแบบของสีที่สายตาของมนุษย์มองเห็นสามารถแบ่งออกเป็น 3 กลุ่ม คือ

1. สีโทนร้อน (Warm Colors) เป็นกลุ่มสีที่แสดงถึงความสุข ความปลอดภัย ความอบอุ่น และดึงดูดใจ สีกลุ่มนี้เป็นกลุ่มสีที่ช่วยให้หายจากความเฉื่อยชา มีชีวิตชีวามากยิ่งขึ้น
2. สีโทนเย็น (Cool Colors) แสดงถึงความที่ดูสุภาพ อ่อนโยน เรียบร้อย เป็นกลุ่มสีที่มีคนชอบมากที่สุด สามารถโน้มน้าวในระยะไกลได้
3. สีโทนกลาง (Neutral Colors) สีที่เป็นกลาง ประกอบด้วย สีดำ สีขาว สีเทา และสีน้ำตาล กลุ่มสีเหล่านี้คือ สีกลางที่สามารถนำไปผสมกับสีอื่น ๆ เพื่อให้เกิดสีกลางขึ้นมา



สีโทนร้อน



สีโทนเย็น

สิ่งที่สำคัญต่อผู้ออกแบบเว็บคือการเลือกใช้สีสำหรับเว็บ นอกจากจะมีผลต่อการแสดงออกของเว็บแล้วยังเป็นการสร้างความรู้สึที่ดีต่อผู้ใช้บริการ ดังนั้นจะเห็นว่าสีแต่ละสีสามารถสื่อความหมายของเว็บได้อย่างชัดเจน ความแตกต่าง ความสัมพันธ์ที่เกิดขึ้นย่อมส่งผลให้เว็บมีความน่าเชื่อถือมากยิ่งขึ้น ชุดสีแต่ละชุดมีความสำคัญต่อเว็บ ถ้าเลือกใช้สีไม่ตรงกับวัตถุประสงค์หรือเป้าหมายอาจจะทำให้เว็บไม่น่าสนใจ ผู้ใช้บริการจะไม่กลับมาใช้บริการอีกภายหลัง ฉะนั้นการใช้สีอย่างเหมาะสมเพื่อสื่อความหมายของเว็บต้องเลือกใช้สีที่มีความกลมกลืนกัน

## หลักการออกแบบและข้อแนะนำในการสร้างเว็บไซต์



### หลักการออกแบบเว็บไซต์ 7 ข้อ

**1.วางแผนภาพรวมของเว็บไซต์** การวางตำแหน่งของเนื้อหา และเนวิเกชัน โดยอาจวาดรูปร่างคร่าวๆ ของเว็บไซต์ไว้ก่อนว่าจะจัดวางตำแหน่งอย่างไร ทั้งนี้เพื่อประโยชน์ของผู้พัฒนาเว็บไซต์เองจะได้ไม่เสียเวลาในภายหลังด้วย

**2.อย่าใส่ภาพกราฟิกเคลื่อนไหวได้มากเกินไป** ในหลายๆเว็บไซต์จะเห็นได้ว่าการใส่กราฟิกภาพเคลื่อนไหวได้จำนวนมาก ทั้งเป็น Flash หรือ gif เพื่อดึงดูดความสนใจ หรือเพื่อนั่นส่วนต่างๆในเว็บไซต์ แต่การใช้ภาพกราฟิกเคลื่อนไหวมากเกินไป จะก่อให้เกิดความสับสนต่อผู้ใช้งานได้ ดังนั้นเราจึงควรใช้แต่พอดีเน้นในส่วนที่ต้องการเน้นเท่านั้น บางเว็บไซต์อาจใช้งาน Javascript เพื่อสร้างความแปลกใหม่ให้กับเว็บไซต์ แต่ถ้าเราใช้งานมากเกินไปอาจก่อให้เกิดความสับสน หรือเป็นอุปสรรคในการใช้งานของผู้เข้าชมได้

**3.อย่าให้เว็บไซต์ของคุณแสดงผลนานกว่า 8 วินาที** หรือมีขนาดใหญ่กว่า 40 kb เรื่องนี้เป็นเรื่องที่เคยพูดถึงหลายครั้งแล้ว แต่ก็ถือว่าเป็นเรื่องที่สำคัญมากที่มักจะถูกละเลย ตามที่เราได้เคยกล่าวไปแล้วว่า ไม่มีใครอยากรอคอย **ถ้าเว็บไซต์ของเราแสดงผลนานผู้ชมอาจปิดเว็บไซต์เราไปก็ได้**

ไฟล์ flash , animation , เพลง , ภาพขนาดใหญ่เป็นตัวแปรสำคัญในเรื่องนี้ เราจึงควรลดการใช้งานของสิ่งเหล่านี้ให้ไปอยู่ในหน้าต่างๆ หรือลดขนาดลง และให้ผู้ชมเลือกเองว่าต้องการดูส่วนใด เราเพียงทำลิงค์ หรือภาพขนาดเล็กเพื่อลิงค์ไปหาภาพขยายใหญ่ไว้ให้

**4.ขนาดเว็บไซต์ของคุณ** ขนาดเว็บไซต์มีผลอย่างยิ่งกับการแสดงผลในหน้าจอขนาดต่างๆ เราจึง **ควรกำหนดขนาดเว็บไซต์ไม่ให้เกิน 750px** หรือ กำหนดการแสดงผลเป็น % เพื่อลดปัญหาเหล่านี้

**5.อย่าเข้าใจ WYSIWYG HTML editors** อย่างเช่น Dreamweaver , Frontpage เพราะการแสดงผลเว็บเพจผ่าน โปรแกรมพวกนี้ ก็กับการแสดงผลผ่าน web browser ต่างๆอาจไม่เหมือนกัน

**เราจึงควรตรวจสอบก่อนทุกครั้ง และตรวจสอบด้วย browser** อย่างน้อย 2 ชนิดที่ได้รับความนิยม

คือ 1. Internet Explorer 2.Firefox

**6.การเว้นช่องว่าง** การเว้นช่องว่างระหว่างวัตถุ เช่นช่องว่างของตัวอักษรในตาราง ช่องไฟระหว่างตัวอักษรด้วยตนเอง เป็นสิ่งที่จำเป็นมาก การเว้นช่องว่างระหว่าง ตัวอักษร จะทำให้เกิดความสวยงาม อ่านสบายตา การเว้นช่องว่างในตาราง ทำให้ตารางดูสวยงามขึ้น เราสามารถใช้ CSS ในการควบคุมสิ่งที่กล่าวมาทั้งหมดได้ และควรให้ความสำคัญกับเรื่องนี้

**7.การใช้สีในเว็บเพจเป็นสิ่งสำคัญมากในเว็บเพจ** สีที่ต่างกันให้อารมณ์ต่างกัน เราจึงควรเลือกสีให้เหมาะกับเนื้อหา หรือกลุ่มผู้ชม ถ้าเลือกสีจุดจุดก็เหมาะกับกลุ่มเด็ก หรือเลือกสีเข้มจะเหมาะกับกลุ่มผู้ใหญ่ เป็นต้น

### จิตวิทยาเกี่ยวกับสี

สีนั้นมีความสำคัญอย่างยิ่งในการออกแบบเว็บไซต์ การเลือกสีให้เข้ากับเนื้อหาของเว็บไซต์ จะทำให้เว็บไซต์มีความน่าเชื่อถือยิ่งขึ้น และยังส่งผลอย่างมากกับความสวยงามของเว็บไซต์ ซึ่งความรู้สึกที่คนส่วนใหญ่มีต่อสีต่างๆ มีดังนี้

#### ■ สีฟ้า

- ให้ความรู้สึกสงบ สุขุม สุภาพ หนักแน่น เกรงขรึม เอาการเอางาน ละเอียด รอบคอบ สง่างาม มีศักดิ์ศรี สูงศักดิ์ เป็นระเบียบถ่อมตน
- สามารถลดความตื่นเต้น และช่วยทำให้มีสมาธิ แต่ถ้ามีสีน้ำเงินเข้มเกินไป ก็จะทำให้รู้สึกซึมเศร้าได้

#### ■ สีเขียว

- เป็นสีในวรรณะเย็น จะสร้างความรู้สึกระบาย ใช้เป็นสีที่ช่วยผ่อนคลายความเครียดได้ ให้ความรู้สึก สงบ เยียบ ร่มรื่น ร่มเย็น การพักผ่อน การผ่อนคลาย ธรรมชาติ ความปลอดภัย ปกติ ความสุข ความสุขุม เยือกเย็น

#### ■ สีเหลือง

- เป็นสีแห่งความเบิกบาน เร้าอารมณ์ และเรียกร้องความสนใจ ให้ความรู้สึกแจ่มใส ความสดใส ความร่าเริง ความเบิกบานสดชื่น ชีวิตใหม่ ความสด ใหม่ ความสนุกสนาน การแผ่

กระจาย อำนาจบารมี

- ให้ลองสังเกตดูว่า วันที่ท้องฟ้ามีดครึ้มปราศจากแสงแดด เราจะรู้สึกหงอยเหงา หดหู่ แต่พอมีแสงแดด ท้องฟ้าสว่าง มีสีเหลือง เราจะรู้สึกมีชีวิตชีวาขึ้น

### ■ สีแดง

- เป็นสีที่สร้างความตื่นเต้น และกระตุ้นสมอง สีแดงปานกลางแสดงถึงความรู้สึกมีความสุขดี ความมีชีวิต ความรัก ความสำคัญ ความอุดมสมบูรณ์ ความมั่งคั่ง
- สีแดงจัดมีความหมายแฝงด้านกามารมณ์ นอกจากนี้สีแดงยังสร้างความรู้สึกรุนแรง ให้ความรู้สึกร้อน กระตุ้น ทำทาย เคลื่อนไหว ตื่นเต้น ระวัง มีพลัง มันจะใช้กันกรณีที่เกี่ยวข้องกับความตื่นเต้น หรืออันตราย

### ■ สีม่วง

- ให้ความรู้สึก มีเสน่ห์ น่าติดตาม เร็นลับ ซ่อนเร้น มีอำนาจ มีพลังแฝงอยู่ ความรัก ความเศร้า ความผิดหวัง ความสงบ ความสูงศักดิ์
- เป็นสีที่ปลอดภัย และช่วยลดความเครียด แต่เดิมสีม่วงได้มาจากสัตว์มีกระดองและเปลือก ในทะเลเมดิเตอร์เรเนียน มีชื่อว่า Purpura จึงได้ชื่อภาษาอังกฤษว่า Purple

### ■ สีส้ม

- ให้ความรู้สึก ร้อน ความอบอุ่น ความสดใส มีชีวิตชีวา วัยรุ่น ความคึกคะนอง การปลดปล่อย ความเปรี้ยว การระวัง
- เป็นสีที่เรารู้สึก ประทศิควรใช้แต่น้อยเมื่อเทียบกับสีอื่น สังเกตว่าคนที่อยู่ในห้องสีส้ม จะอยู่ได้ไม่นาน

### ■ สีน้ำตาล

- ให้ความรู้สึกอบอุ่น ได้พักผ่อน แต่ควรใช้ร่วมกับสีส้ม เหลือง หรือสีทอง เพราะถ้าใช้สีน้ำตาลเพียงสีเดียว อาจทำให้เกิดความรู้สึกหดหู่ได้

### ■ สีเทา

- ให้ความรู้สึก เศร้า อาลัย ท้อแท้ ความลึกลับ ความหดหู่ ความชรา ความสงบ ความเงียบ สุขภาพ สุขุม ถ่อมตน
- สีนี้มีข้อดีคือทำให้เย็น แต่สร้างความสร้างความรู้สึกหม่นหมองได้ ควรใช้ร่วมกับสีที่มีชีวิต โทนสว่างอย่างน้อยหนึ่งสี

### □ สีขาว

- ให้ความรู้สึก บริสุทธิ์ สะอาด สดใส เบบาง อ่อนโยน เปิดเผย การเกิด ความรัก ความหวัง ความจริง ความเมตตา ความศรัทธา ความดีงาม
- ให้ความรู้สึกรื่นเริง โดยเฉพาะเมื่อใช้กับสีแดง เหลือง และส้ม



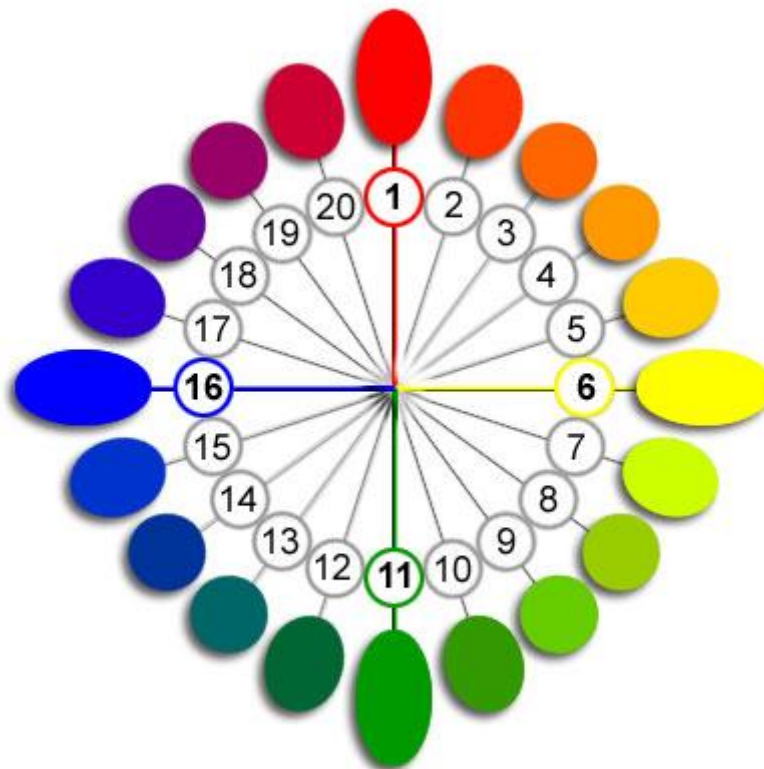
\*\*\* สำหรับในส่วนสีที่ใช้แสดงเนื้อหา นั้น อย่าใช้สีตัวอักษรโทนดำ บนพื้นหลังสีดำ หรือ  
อย่าใช้สีตัวอักษรโทนขาว ในพื้นหลังโทนขาว เพราะจะทำให้อ่านตัวอักษรได้ยาก  
สีที่เหมาะสมจะแสดงตัวอักษรที่สุดคือ ตัวอักษรสีดำ พื้นสีขาว สีเหลืองเหมาะสำหรับใช้เน้น  
ข้อความสำคัญ

## ทฤษฎีสี

รูปด้านล่างวงล้อความสัมพันธ์ของสี ซึ่งบรรจุสีที่นิยมใช้ในเว็บไซต์ไว้ 20 สี เหมาะสำหรับผู้ที่กำลัง  
เลือกสีที่จะใช้ในเว็บไซต์อยู่ เราสามารถใช้ความสัมพันธ์ของวงล้อของสีนี้ให้เกิดประโยชน์ได้อย่างมากมาย  
เช่น

--> ต้องการออกแบบให้เว็บไซต์รู้สึกตัดกัน โดยสิ้นเชิง เราอาจใช้ชุดสี 4 สีที่ทำมุมกัน 90 องศา เช่นดังตัวอย่างถ้าเราเลือกชุดสี 1, 6, 11, 16 สีที่ได้จะตัดกันชัดเจน

--> ถ้าต้องการให้เว็บไซต์ดูกลมกลืนก็อาจเลือกชุดสีใกล้เคียงกันก็ได้เช่น เลือกชุดสีเขียวเบอร์ 8, 9, 10, 11 ก็จะได้สีในโทนสีเขียวสว่าง



## ข้อแนะนำในการสร้างเว็บไซต์ 11 ข้อ

1. การเลือกเนื้อหาเว็บไซต์ ถือเป็นส่วนสำคัญในการเริ่มต้นทำเว็บไซต์ ทั้งการจัดโครงสร้างและความนิยมของเว็บไซต์สำหรับผู้เริ่มต้น ซึ่งไม่แน่ใจว่าจะเลือกหัวข้อใด ควรเริ่มต้นจากการสำรวจตัวเองว่าชอบหรือสนใจสิ่งใดมากที่สุด หรือมีความรู้เชี่ยวชาญด้านใดมากที่สุด
2. โครงสร้างของเว็บไซต์ มีจุดมุ่งหมายสำคัญ คือ การที่จะทำให้ผู้เข้าชม สามารถค้นหาข้อมูลในเว็บไซต์ได้อย่างเป็นระบบ **ประการแรก**ต้องพิจารณาถึงความเป็นไปได้ของประเภทของผู้เข้าชม เพราะผู้เข้าชมแต่ละประเภทก็จะค้นหาข้อมูลที่แตกต่างกัน ดังนั้นสิ่งที่ควรจะทำก็คือการจัดกลุ่มของข้อมูล **โดยให้รวมหัวข้อย่อยต่างๆ ให้อยู่ในหัวข้อหลัก โดยมีจุดมุ่งหมายให้จำนวนข้อหลักน้อยที่สุด** นอกจากนี้การจัดไฟล์และไดเรกทอรีก็จะช่วยให้การดูแลรักษาและการตรวจสอบความผิดพลาดของเว็บไซต์ง่ายยิ่งขึ้น เช่น การจัดไฟล์รูปภาพไว้ที่เดียวกันหรือจัดเว็บไซต์ที่เป็นเรื่องเดียวกันไว้ในไดเรกทอรีเดียวกัน เป็นต้น
3. สามารถดูเว็บไซต์ได้ในหลายบราวเซอร์ การทำเว็บไซต์ควรจะทำให้สามารถดูได้จากทุกๆ Version ของ Software ต่างๆ ไม่ว่าจะเป็น Netscape, Communicator, Internet Explorer หรืออื่นๆ การทำให้ทุกคนดูได้นี้ ถือว่าเป็นการขยายฐานของผู้เข้าชม
4. ความเร็วในการโหลดเว็บไซต์ สำหรับหน้าแรกของเว็บไซต์ไม่ควรให้โหลดข้อมูลซ้ำ **ปัจจัยที่จะกระทบต่อความเร็ว** ได้แก่ ขนาดของรูปภาพที่ใช้ จำนวนของรูปภาพที่ใช้ และปริมาณของตัวอักษรที่อยู่บนหน้านั้นๆ อนึ่งความเร็วในการโหลดเว็บไซต์อาจอยู่ที่ Server ที่เว็บไซต์นั้นๆ อยู่ว่ามีความสามารถสูงเพียงใด ขนาดของรูปภาพที่ใช้ควรมีขนาด **ไม่เกิน 20-30K ต่อรูป** ส่วนประเภทของ รูปนั้นควรเป็น **GIF หรือ JPEG** ถ้าขนาดของรูปภาพใหญ่เกินไป อาจตัดแบ่งให้ขนาดเล็กลงและใช้ ตารางช่วยในการจัดรูปภพนั้นๆ
5. ความง่ายในการค้นหาข้อมูล ปัจจัยหลักนั้นขึ้นอยู่กับโครงสร้างของเว็บไซต์ตั้งแต่ตอนแรกที่มีการจัดโครงสร้างและจัดกลุ่มของข้อมูล นอกจากนี้ยังมีปัจจัยอื่นๆ อีกเช่น การมี Navigator bar หรือ แถบนำทางในทุกๆ หน้าของเว็บไซต์ และถ้าสามารถให้บริการ Search และ Sitemap ได้ก็จะเป็นสิ่งที่จะช่วยให้ค้นหาข้อมูลได้ง่ายยิ่งขึ้น
6. ตัวอักษร, ฉากหลัง และ สี สำหรับรูปแบบที่นิยมใช้คือ **ตัวอักษรสีคำบนฉากหลังขาว** ถ้าต้องการกำหนดประเภทของตัวอักษรควรใช้ที่เป็นสากลนิยม เช่น ในกรณีภาษาอังกฤษ อาจใช้ Arial หรือ Times News Roman เป็นต้น ส่วนภาษาไทยอาจใช้ MS Sans Serif การเลือกใช้ตัวอักษรภาษาไทยนั้น ต้อง

ระวังเป็นพิเศษเพราะในกรณีที่เครื่องผู้เยี่ยมชมไม่มีตัวอักษรนั้นๆ อาจทำให้ผู้เข้าเยี่ยมชมไม่สามารถอ่านตัวอักษรได้เลย

**7. รูปภาพ ที่ใช้มี 2 ประเภท** คือไฟล์กราฟิกประเภท **GIF หรือ JPEG** ในปัจจุบันไฟล์ประเภท **PNG** ก็มี บางเว็บไซต์เช่นกัน หนึ่งในหลักการพิจารณาการใช้ประเภทเพื่อประสิทธิภาพสูงสุด คือ จำนวนสีของรูปภาพนั้นๆ ถ้าเป็นภาพแต่งหรือภาพถ่ายที่มีสีมากๆ ก็ควรใช้ไฟล์ประเภท JPEG แต่ถ้าเป็นเพียงปุ่ม หรือ ป้ายที่มีสีไม่มากก็ควรใช้ GIF พร้อมกับพิจารณาเรื่องขนาดของไฟล์ด้วย หนึ่งควรจะมีการกะเน ขนาดของรูปภาพที่จะใส่บนเว็บไซต์ก่อน เพื่อจะได้ใช้ขนาดและอัตราส่วนที่พึงพอใจมากที่สุด

**8. ส่วนประกอบที่ขาดไม่ได้ของเว็บไซต์** เช่น **หัวข้อที่เกี่ยวกับผู้จัดทำ** {อาจเป็นประวัติความเป็นมา หรือข้อมูลปัจจุบัน(About us)} เหล่านี้ช่วยเพิ่มความน่าเชื่อถือให้กับผู้เยี่ยมชม และเพิ่มเติมเกี่ยวกับแถบนำทาง Search Sitemap และยังมีหัวข้ออื่นๆ อีก เช่น ข้อเสนอแนะ (Feedback) คำถามที่ถูกลถามบ่อย (FAQ - Frequently Asked Questions) เป็นต้น

**9. ก่อนที่จะนำเว็บไซต์ Upload ไปยัง Server** ควรจะมีการทดสอบโดยใช้ทั้ง Netscape Communicator และ Internet Explorer เพื่อดูความเร็วในการโหลดว่าช้าหรือเร็วเพียงใด Link ทั้งภายใน และภายนอกถูกต้องหรือไม่ รูปภาพถูกต้องหรือไม่ พิสูจน์อักษร และอ่านข้อมูล เพื่อให้แน่ใจว่าข้อมูลต่างๆ ถูกต้อง

**10. หลังจากทีเว็บไซต์ Publish ถ้าเป็นไปได้ควรทดสอบ** เหมือนกับที่ทดสอบก่อนที่จะ Publish เพื่อความแน่ใจอีกครั้ง นอกจากการทดสอบแล้ว**สิ่งที่จะต้องกระทำหลัง Publish** คือ การสำรวจ ปรับปรุง และดูแลรักษาเว็บไซต์ เมื่อพบความคิดดีๆ ที่อาจนำมาปรับปรุงเว็บไซต์ได้ก็ควรจะจดบันทึกไว้ ถ้าเป็นการแก้ไขนิดหน่อยก็ควรทำการแก้ไขทันที แต่ถ้าเป็นการแก้ไขที่ต้องใช้เวลานานควรรอสักระยะรวบรวมสิ่งที่ต้องการแก้ไขทั้งหมด

**11. เว็บไซต์นี้แสดงผลได้ดีที่สุดในหน้าจอกอมพิวเตอร์ขนาด 1024 x 768 pixels**